

СТРМ.083.00.00.000-10 ГЧ

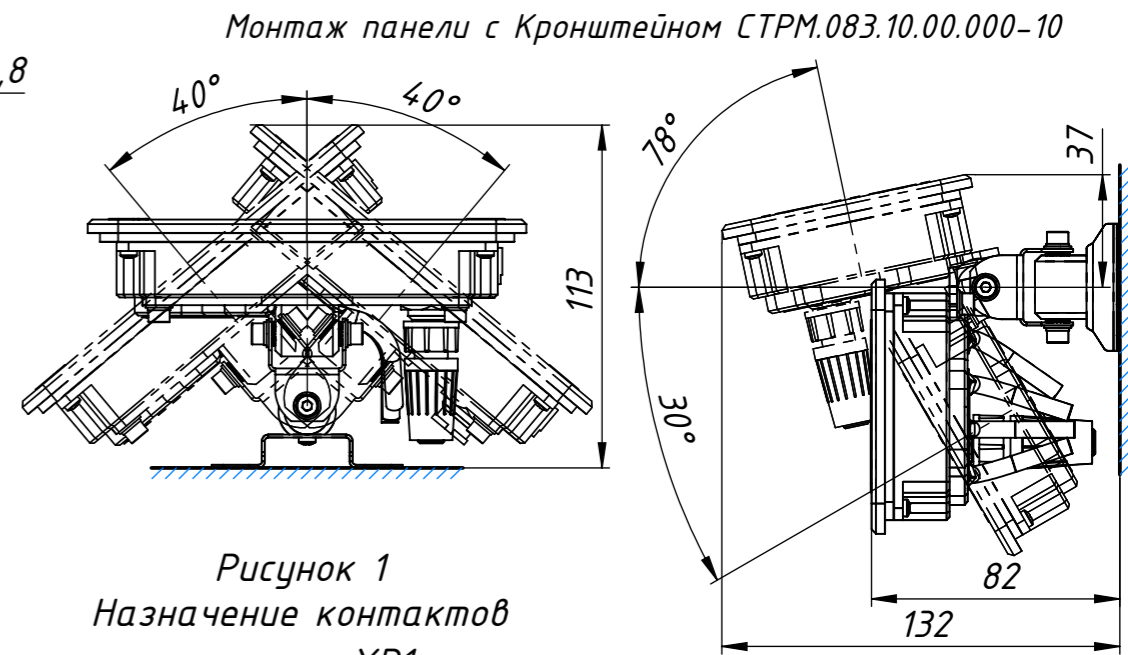
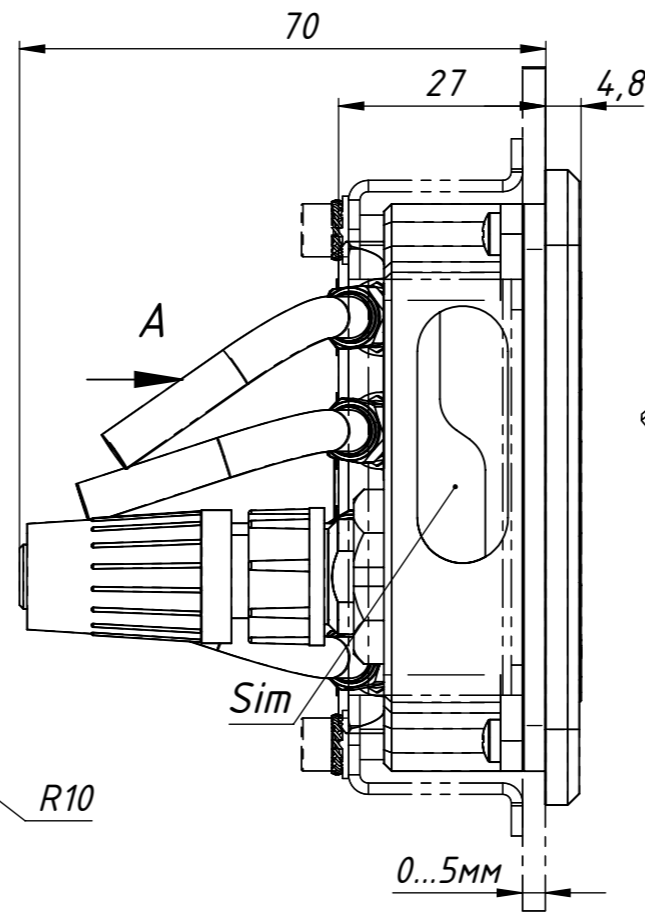
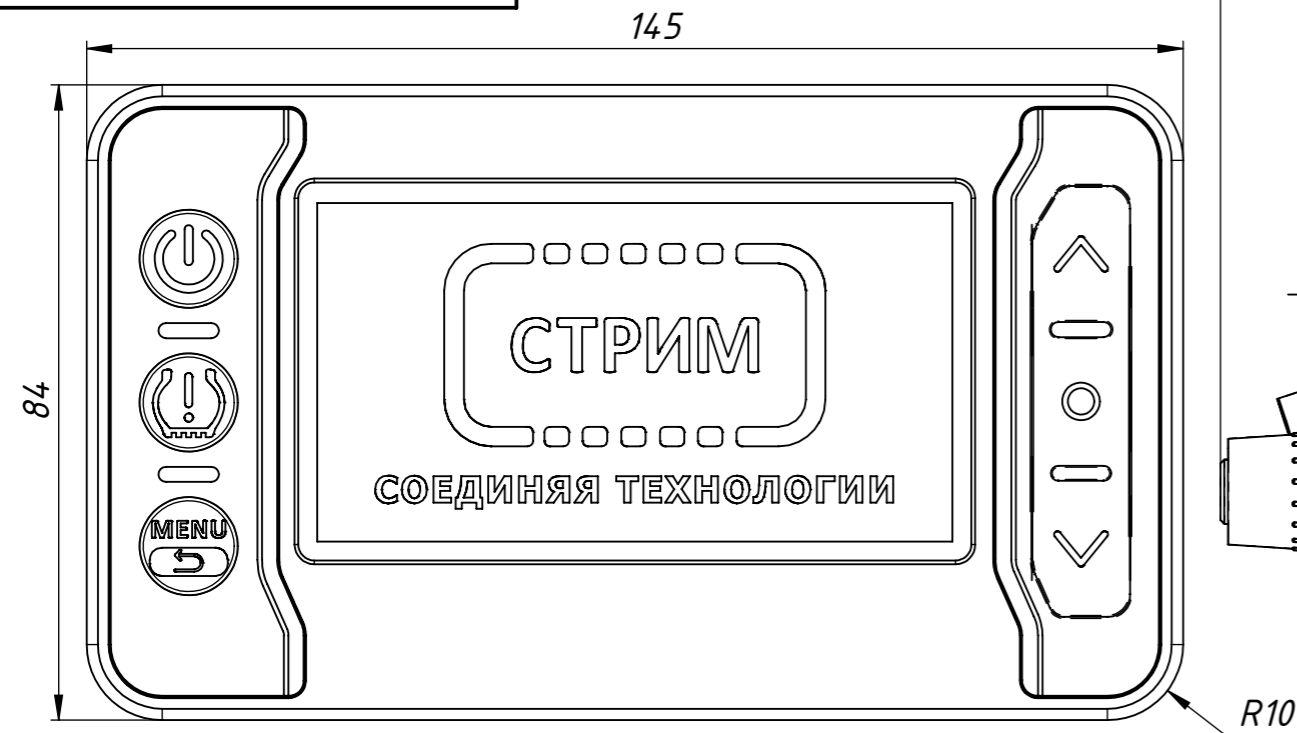
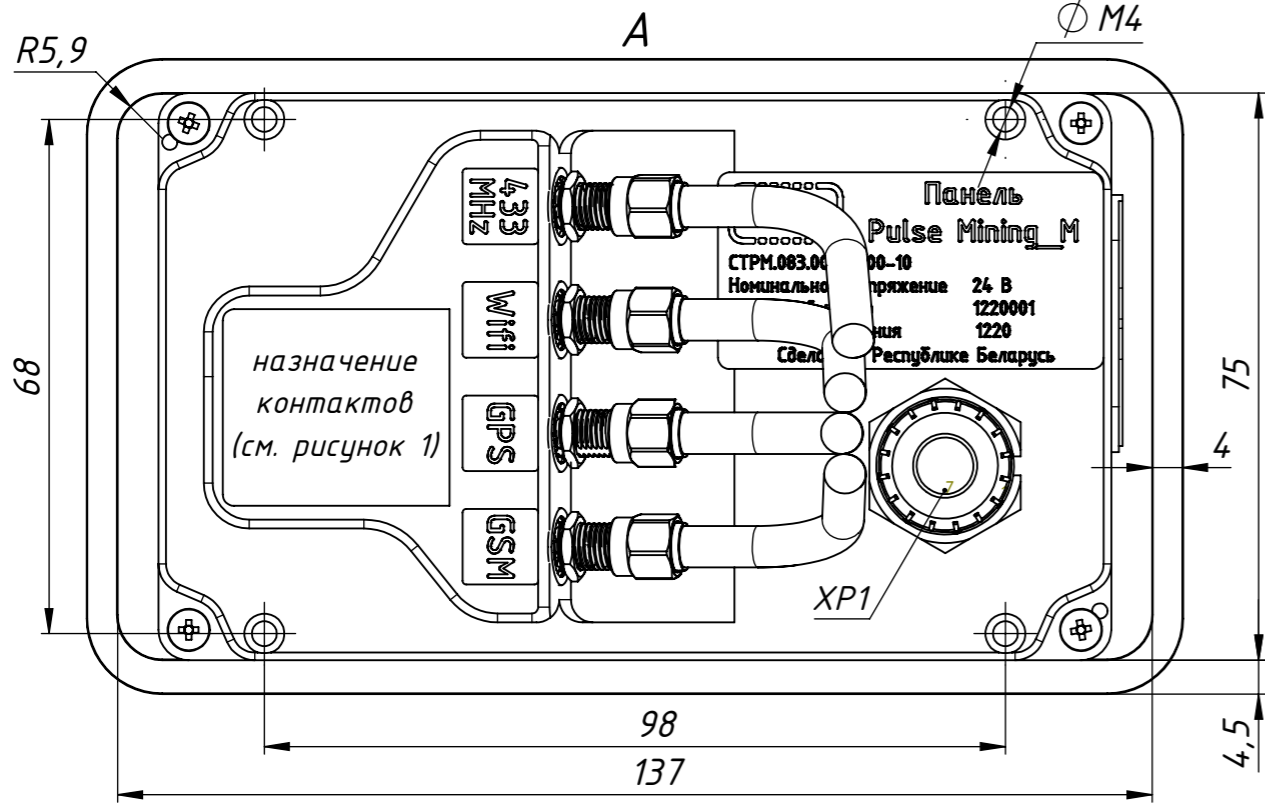
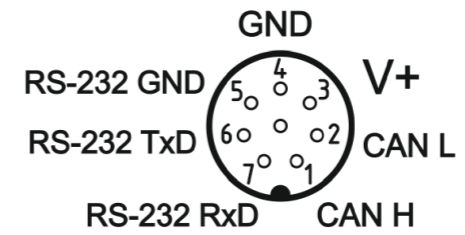


Рисунок 1
Назначение контактов
разъема XP1



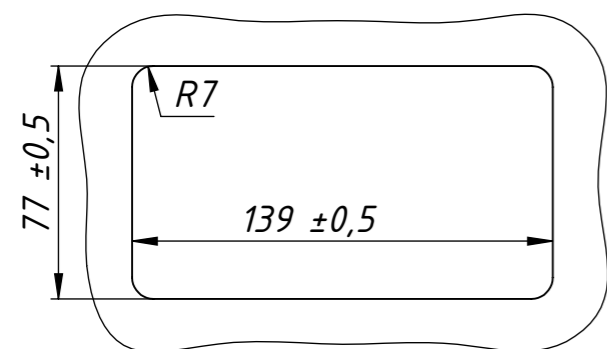
Технические характеристики

- | | |
|---|--------------------|
| 1. Степень защиты панели по ГОСТ 14254-2015 | IP65. |
| 2. Номинальное напряжение питания | 24 В. |
| 3. Потребляемая мощность | 5 Вт |
| 4. Потребляемая мощность в режиме подогрева | 25 Вт |
| 4. Тип сим карты | полноразмерная |
| 5. Наличие интерфейса | CAN/RS232 |
| 6. Наличие модулей (опционально) | WiFi/Bluetooth/GSM |
| 7. Рабочая температура | -40 °C – +60 °C |
| 8. Графический дисплей: | |
| - тип | ЖКИ; |
| - разрешение экрана | 240x128 точек. |

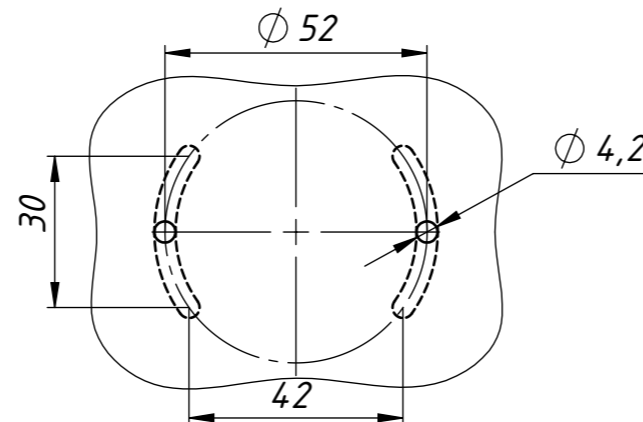
Технические требования

1. Ответная часть разъема XP1:
 - разъем гнездовой PY07-8T;
 - диаметр изоляции провода max 1,5 мм;
 - сечение провода 0,35 мм².

Монтажное отверстие для кожуха прижимного панели



Монтажное отверстие для кронштейна



				СТРМ.083.00.00.000-10 ГЧ				
Изм.	Лист	№ докум.	Подп.	Дата	Панель Pulse Mining_M Габаритный чертеж	Лит.	Масса	Масштаб
Разраб.	Ярмолик			15.02.21			0.15	1:1
Пров.	Кусков					Лист	Листов 1	
Т. контр.						«СТРИМ»		
Н. контр.	Печников							
Утв.								

Инд. № подл.	Взам. инв. №	Инд. № дубл.	Подпись и дата